

 Schweizerische Eidgenossenschaft
Confédération suisse
Confederazione Svizzera
Confederaziun svizra

Die Mobililar
Versicherungen & Vorsorge

BOSCH

Swiss Re



swisscom



SWISS 727

DAMIER CHARLIER

THOMSON
GALE

SIEMENS



P&G





Smart GUI Solutions.

www.jaxfront.com

Was ist JAXFRONT?



JAXFRONT steht für: **J**ava basierte **X**ML **F**rontends.

JAXFRONT ist eine Java Software-Suite für das dynamische Generieren von interaktiven Benutzeroberflächen für verschiedene Ausgabekanäle (Java/HTML/...).

JAXFRONT ist in der Version 2.4, seit 7 Jahren auf dem Markt und weltweit produktiv im Einsatz bei namhaften Firmen.

www.jaxfront.com

Wo wird JAXFRONT bereits eingesetzt?



Versicherung, 2006

Erfassung von Schadensmeldungen

E-Government, 2007

Generischer Formularservice „JAXForms“

Telekommunikation, 2002

Bestellsystem von Fixnet-Produkten „OMS“

Rückversicherung, 2001

Finanz-Reporting System „RIC“

Automotiv, 2006

Fahrmanöver Editor „JIX“

E-Research, 2006

Autoren Editor „Phoenix“

Die Mobiliar
Versicherungen & Vorsorge

 Schweizerische Eidgenossenschaft
Confédération suisse
Confederazione Svizzera
Confederaziun svizra

swisscom
Swiss Re



BOSCH

THOMSON
GALE

www.jaxfront.com

Wer steckt dahinter?



JCENTRIC

xcentric technology & consulting GmbH

- ✂ Gegründet 2001
- ✂ Hauptsitz in Zürich (Schweiz)
- ✂ Diverse OEM Lizenzverträge
- ✂ Kleines, effizientes Core-Technology-Team (2 Mitarbeiter)
- ✂ Grosse Kundenbasis, Developer Community

Oberwiesenstrasse 5
CH-8057 Zürich

+41 (0)43 255 01 69
info@jaxfront.com

www.jaxfront.com

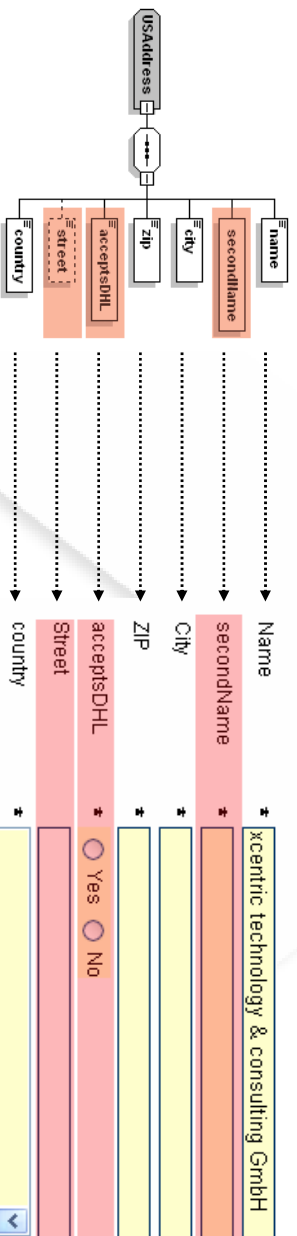
Was soll JAXFRONT?



Modellgetriebene GUI-Entwicklung



Ändert das Modell – Ändert die GUI!



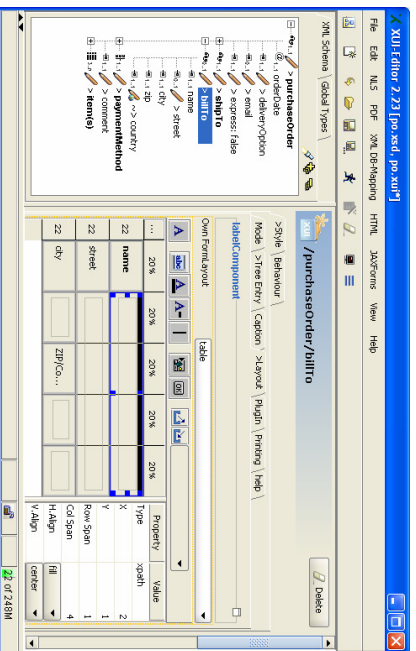
Unzufrieden mit der Darstellung?



Name
Street
City
ZIP
country

* xcentric technology & consulting GmbH
*
*
*
*

Dann ändern Sie diese nach Ihren Wünschen...



www.jaxfront.com

Name
Street
City

* xcentric technology & consulting GmbH
*
* ZIP/Country * *
*

Wie verhält sich die Oberfläche?



- Fügen Sie eigene feldübergreifende Regeln hinzu.
- Kleines Beispiel:

Wird im Feld „country“ der Wert „Switzerland“ gewählt, sollen die Felder „City“ und „ZIP“ ausgeblendet werden.

Name
Street
City
ZIP
country

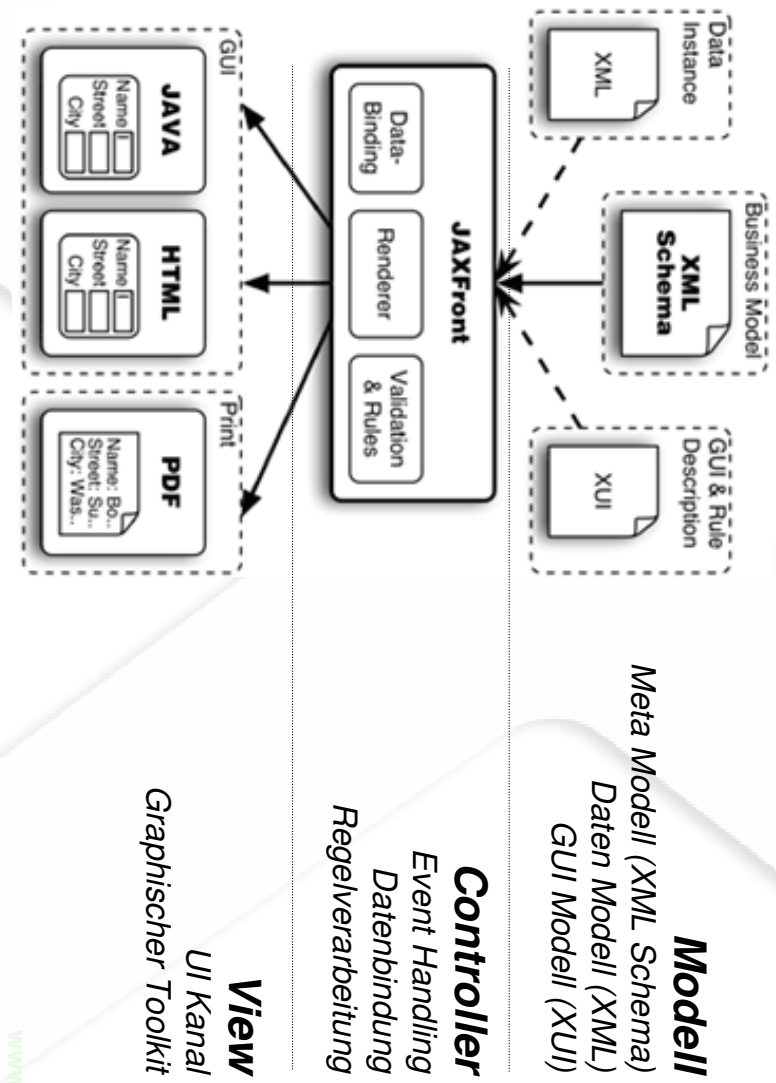
* xcentric technology & consulting GmbH
*
*
*
*

Name
Street
country

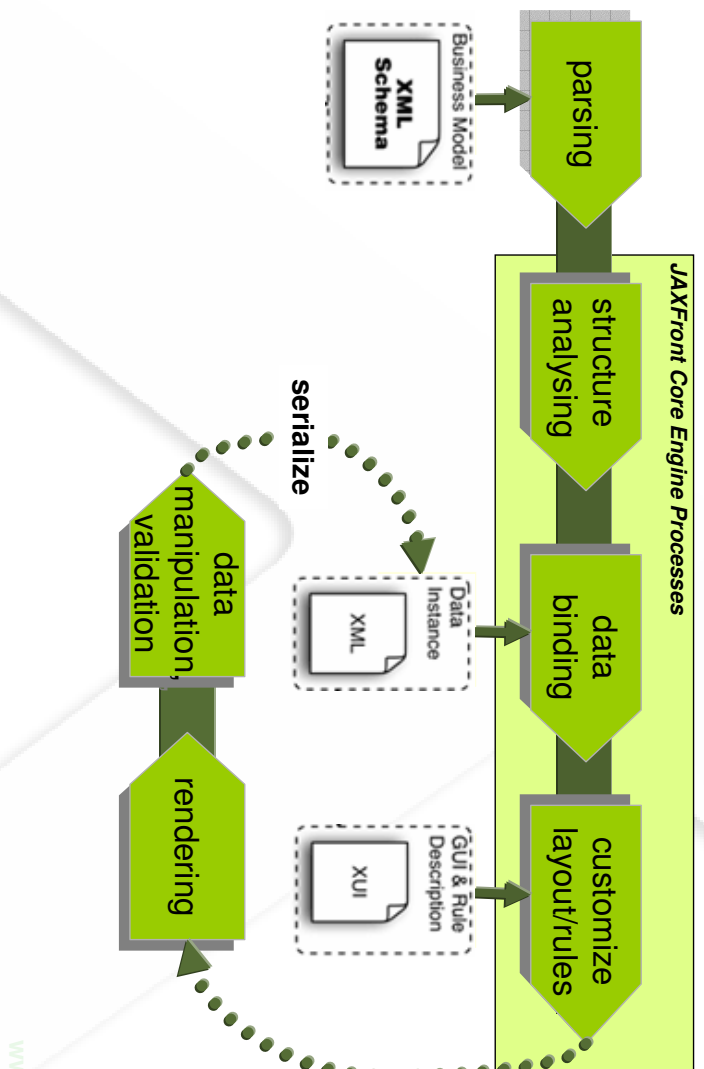
* xcentric technology & consulting GmbH
*
* Switzerland *
*

www.jaxfront.com

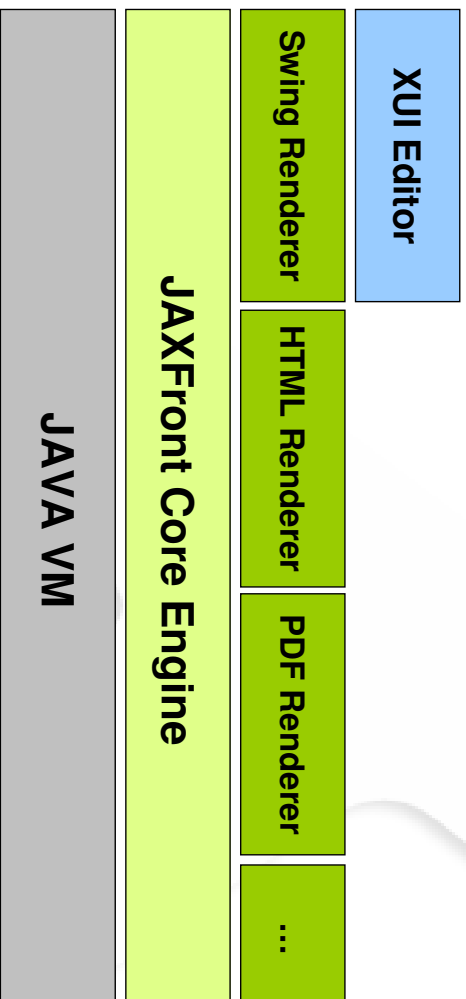
Die Architektur kurz erklärt...



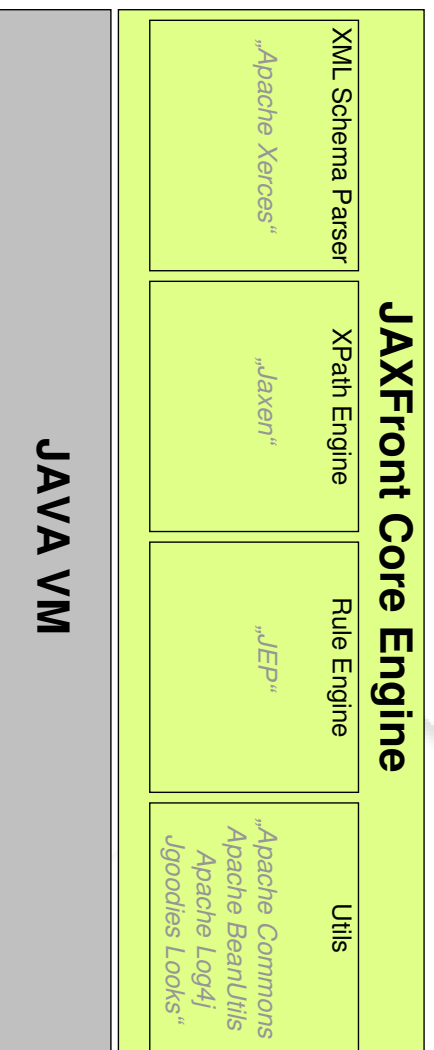
Der „Rendering“ Prozess



Die Komponenten



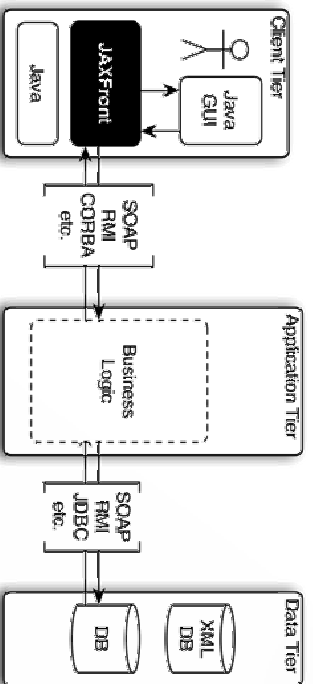
Die Komponenten



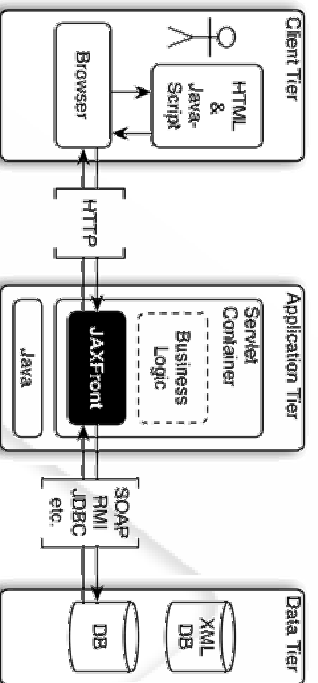
Einsatz Scenarios gefragt?

- ✘ Generierung interaktiver Oberflächen
- ✘ Modellgetriebene Softwareentwicklung
- ✘ Formulargenerator
- ✘ GUI Builder, GUI Factory
- ✘ Java Application Framework
- ✘ Regelmashine
- ✘ Rapid Prototyping

Wie wird JAXFRont betrieben?



Java Client
Lokale Java VM



HTML Client
Browser

Kleines Codebeispiel gefällig?



Integration in eine Java Swing Anwendung

```
1 //Building a JAXFront DOM
2 Document dom =
3   DOMBuilder.getInstance().build(xsdURL,xmlURL,xuiURL, „root“);
4 //Building a visualizer for the root type
5 EditorPanel panel = new EditorPanel(dom.getRootType(), this);
6 //Building a visualizer for any type
7 JComponent component = (JComponent)
8   TypeVisualizerFactory.getInstance().getVisualizer(dom.getChild(„email“));
9 //Adding a visualizer to a container
10 JFrame frame = new JFrame(“JAXFront API Example“);
11 frame.getContentPane().setLayout(new BorderLayout());
12 frame.getContentPane().add(panel, BorderLayout.CENTER);
13 frame.setVisible(true);
```

www.jaxfront.com

Kleines Codebeispiel gefällig?



Integration in eine HTML Web Anwendung

```
<a href=“http://localhost:8080/myContext/MyServlet?app=jaxfront
&action=loadjaxfront
&xsdDoc=po.xsd
&xmlDoc=po.xml
&xuiDoc=po.xui” target=“myTarget”>
```

```
1 protected void service(HttpServletRequest request, HttpServletResponse response)
   throws ServletException {
2     //do your own stuff here...
3
4     if (JAXFrontServletAdapter.doesConcern(request)) {
5         JAXFrontServletAdapter.getInstance().handle(request,response);
6     }
7     //do your own stuff here...
```

www.jaxfront.com

Kann ich JAXFront erweitern/ausbauen?

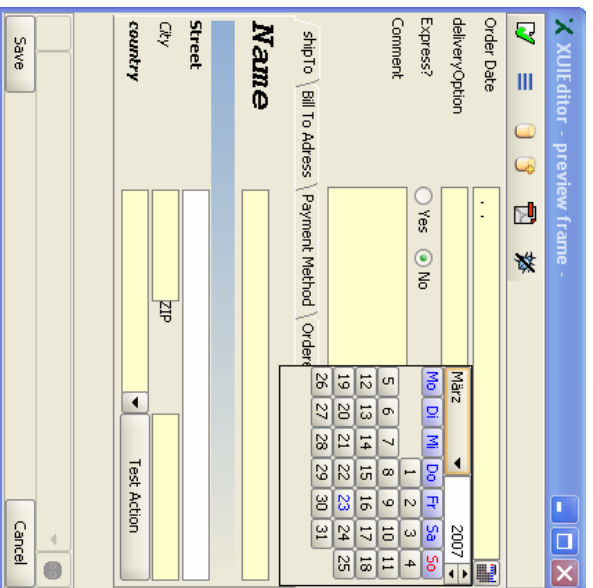
- JA!
- JAXFront ist ein Java Framework mit reichhaltigem API
- **Darstellungskomponenten** können durch eigene Implementationen ersetzt bzw. erweitert werden:
 - Pro Knoten
 - Pro Datentyp
 - Zentral über eigene GUI-Factory
- Das **Verhalten** kann durch eigene Funktionen, Bedingungen und Aktionen erweitert werden.

www.jaxfront.com

Eigene Darstellungskomponenten

Pro Knoten

Bsp: Das Feld „Order Date“ wird mit einem anderen Datepicker dargestellt.



XUIEditor - preview frame

Order Date: ..

deliveryOption: Yes No

Comment: [Text Area]

shipTo | Bill To Address | Payment Method | Order

Name [Text Field]

Street [Text Field]

City [Text Field] ZIP [Text Field]

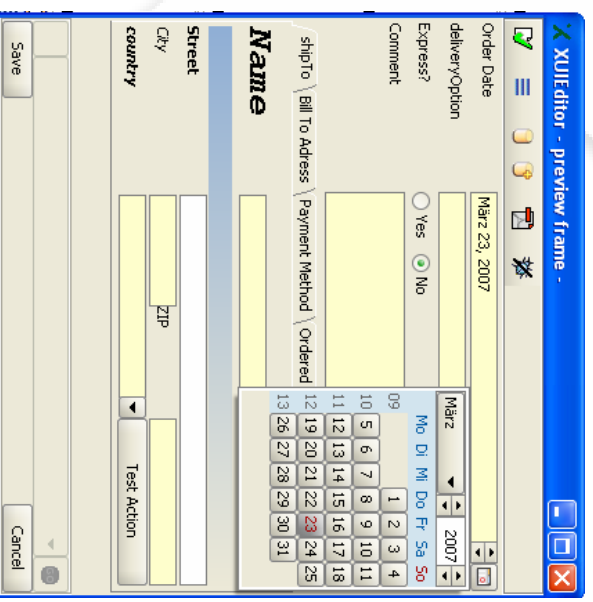
country [Dropdown]

Test Action

Save Cancel

Calendar: März 2007

Mo	Di	Mi	Do	Fr	Sa	So
			1	2	3	4
5	6	7	8	9	10	11
12	13	14	15	16	17	18
19	20	21	22	23	24	25
26	27	28	29	30	31	



XUIEditor - preview frame

Order Date: März 23, 2007

deliveryOption: Yes No

Comment: [Text Area]

shipTo | Bill To Address | Payment Method | Ordered

Name [Text Field]

Street [Text Field]

City [Text Field] ZIP [Text Field]

country [Dropdown]

Test Action

Save Cancel

Calendar: März 2007

Mo	Di	Mi	Do	Fr	Sa	So
			1	2	3	4
09	10	5	6	7	8	9
11	12	13	14	15	16	17
18	11	12	13	14	15	16
17	18	19	20	21	22	23
24	25	13	26	27	28	29
30	31					

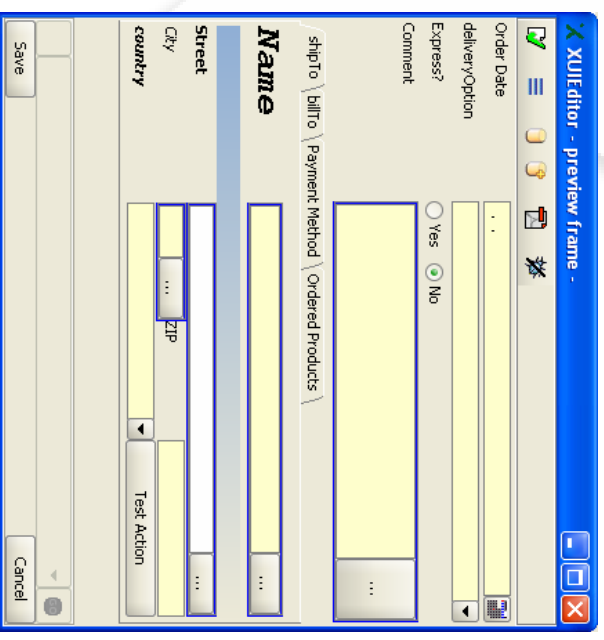
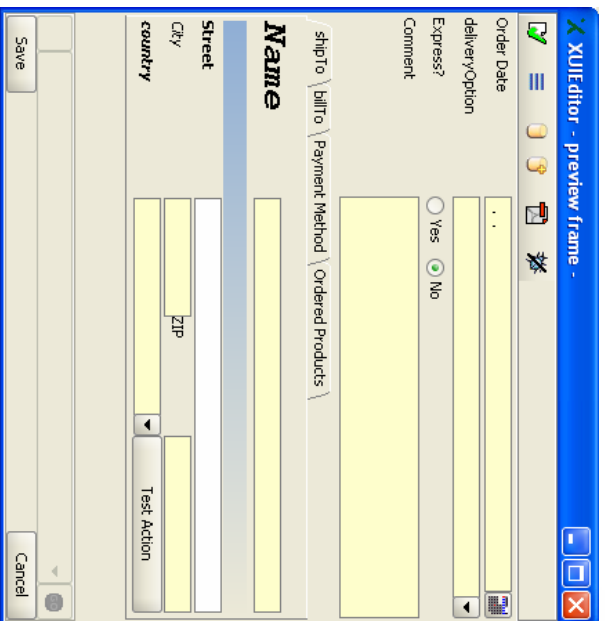
www.jaxfront.com

Eigene Darstellungskomponenten



Pro Darstellungs Datentyp

Bsp: Alle Felder vom Typ „String“ werden mit einem neuen Visualizer dargestellt.

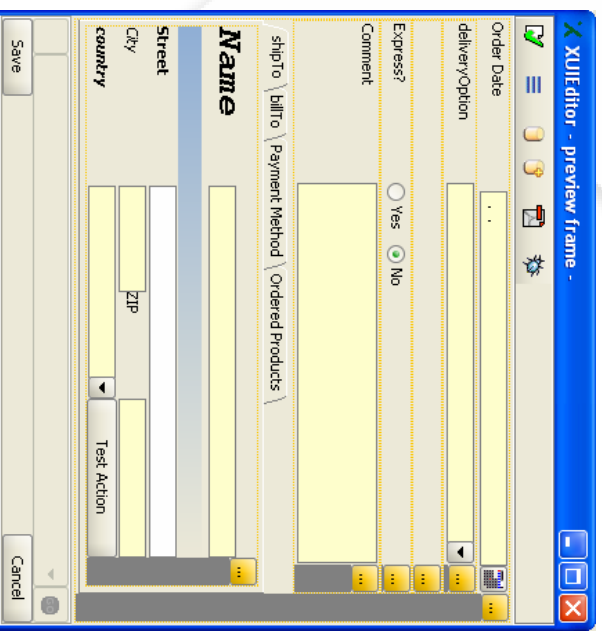
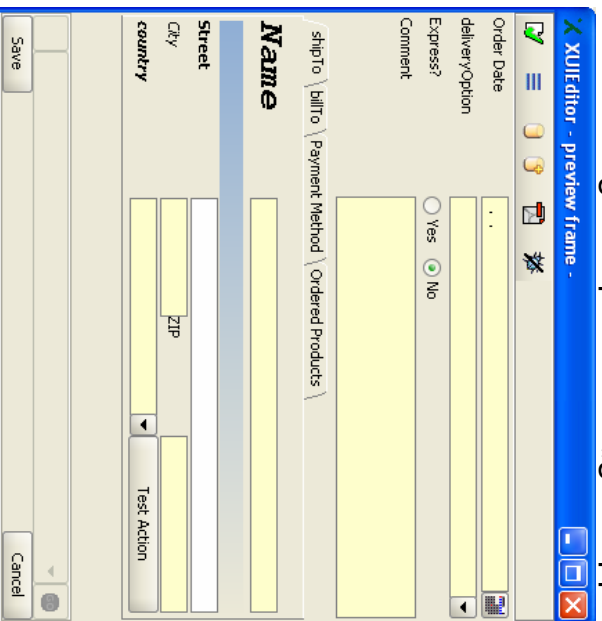


Eigene Darstellungskomponenten



Zentrale GUI-Factory

Bsp: Durch das Registrieren einer eigenen GUI-Factory können sämtliche Darstellungskomponenten „gewrappt“ werden.



Eigene Funktionen/Bedingungen/Aktionen



- Interne Funktionsmaschine kann mit eigenen Funktions-Implementationen erweitert werden
- Die Regelmaschine basierend auf ECA (Event-Condition-Action) Konstrukten und kann mit eigenen Bedingungen bzw. Aktionen erweitert werden.
- Es existiert ein Function-/Condition- und Action-Interface für die eigene Implementation.

www.jaxfront.com

Technische Details



- Version 2.40
- 100% pure Java (JDK 1.4+)
- Footprint: ~2MB /~500 classes
- JAXP 1.1, XML 1.0, XML Schema 1.0, XPath 1.0

included open source components

- apache log4j 1.2.8
- apache xerces parser 2.6.2
- jakarta commons (beanUtils 1.5, collections 1.1)
- jgoodies looks 1.3.1

www.jaxfront.com

Was sind die Vorteile?



- ❏ **Kostenbewusst**
 - Beschleunigen Sie Ihren Softwareentwicklungsprozess indem Sie 90% ihrer interaktiven Oberflächen generieren.
- ❏ **Modell getrieben**
 - Benutzeroberflächen werden basierend auf einem Modell generiert. Modell und GUI sind stets konsistent.
- ❏ **Basierend auf Standards**
 - Durch die strikte Verwendung von Standards (XML, XSD, Xpath, JDK) sichern Sie Ihre Entwicklung durch nachhaltige Technologien.
- ❏ **Hohe Datenqualität**
 - JAXFRONT garantiert korrekte und komplette Benutzereingaben. Unnötige Server-Roundtrips können verhindert werden.
- ❏ **Verschiedene Ausgabeformate - Eine Definition**
 - Definieren Sie ihre Bedürfnisse (Layout & Regeln) an Ihre graphische Oberfläche in einem abstrakten Format (XUI). Durch den Einsatz eines Renderers können verschiedene Ausgabeformate generiert werden (Java, HTML, etc).

www.jaxfront.com



+ Schweizerische Eigenschaftsenschaft:
Confédération suisse
Confederazione Svizzera
Confederaziun Svizra

Die Mobilair
Versicherungen & Vorsorge

BOSCH

Swiss Re



swisscom



SWISS 2731

DAMIERCHARISTIER

THOMSON
GALE

SIEMENS



P&G



Kontaktieren Sie uns!

+41 (0)43 255 01 69

info@jaxfront.com

<http://www.jaxfront.com>

www.jaxfront.com